

Wohnungen in der Übersicht

Stand: Dezember 2025

Wohnungstyp 1 – mit Meerblick

- von 75,- € bis 95,- € pro Nacht
- max. 2 Personen, Zimmer: 1
- gesamt 28 qm, 2 Betten (Erwachsene)



Wohnungstyp 2 – mit Meerblick

- von 100,- € bis 125,- € pro Nacht
- für 2 – 4 Personen, Zimmer: 2
- gesamt 40 qm, 4 Betten (Erwachsene)



Wohnungstyp 3 – mit Blick ins Inseldorf

- von 120,- € bis 145,- € pro Nacht
- für 2 – 6 Personen, Zimmer: 3
- gesamt 50 qm, 6 Betten (4 Erwachsene, 2 Kinder)



Wohnungstyp 4 – mit Blick ins Inseldorf

- von 110,- € bis 135,- € pro Nacht
- für 2 – 4 Personen, Zimmer: 3
- gesamt 42 qm, 4 Betten (2 Erwachsene, 2 Kinder)



Wohnungstyp 5 – mit Meerblick

- von 100,- € bis 125,- € pro Nacht
- für 2 – 4 Personen, Zimmer: 2
- gesamt 48 qm, 4 Betten (Erwachsene)



Alle Wohnungen sind mit Fernseher und kostenfreiem W-LAN ausgestattet.

Kinderbett und Kinderhochstuhl sind auf Anfrage vorhanden.

Die Preise verstehen sich inklusive Bettwäsche, Handtücher und Endreinigung.

H Haustiere nach Rücksprache gestattet.

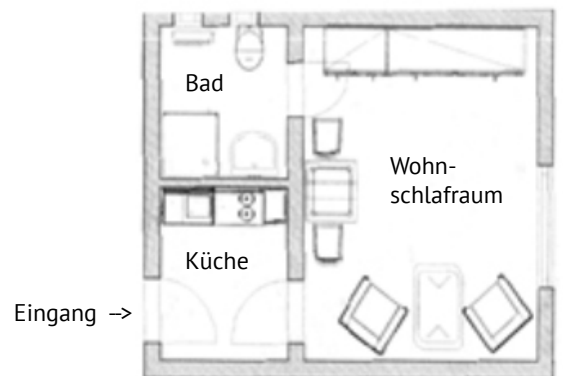
Kontakt: Nils Warnecke, Telefon: 04469 240, Mobil: 0170 4873161, E-Mail: wooge@t-online.de

Wohnungstyp 1 – mit Meerblick

Stand: Dezember 2025

von 75,- € bis 95,- € pro Nacht, gesamt 28 qm, 2 Betten (Erwachsene)

- 1 Wohnschlafraum mit Schrankbett (Breite = 1,60 m), mit Zugang zum Bad
- Einbauküche
- Bad mit Dusche und WC
- Laminatfußboden, Fernseher, kostenfreies W-LAN

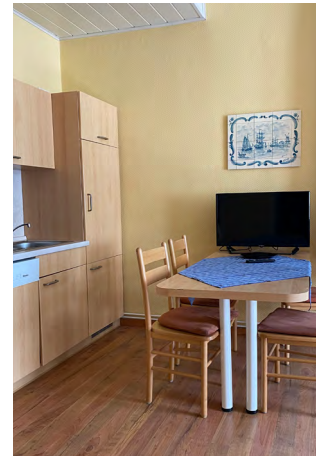
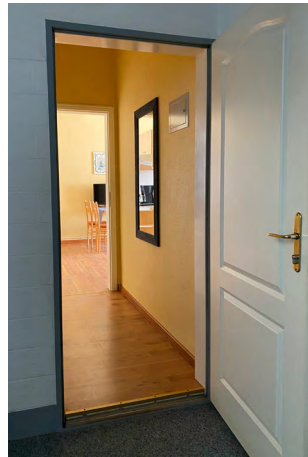


Wohnungstyp 2 – mit Meerblick

Stand: Dezember 2025

von 100,- € bis 125,- € pro Nacht, gesamt 40 qm, 4 Betten (Erwachsene)

- 1 Wohnschlafraum mit Schrankbett (Breite = 1,60 m), mit Zugang zum Bad
- 1 separates Schlafzimmer, Teppichboden
- Einbauküche mit Spülmaschine, Mikrowelle
- Bad mit Dusche und WC
- Laminatfußboden, Fernseher, kostenfreies W-LAN



Eingang ->

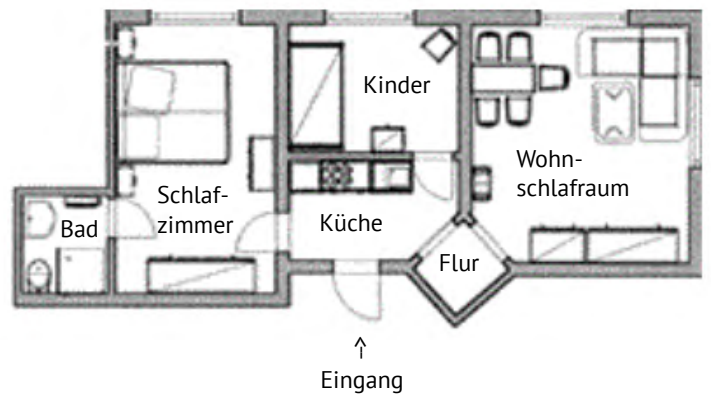
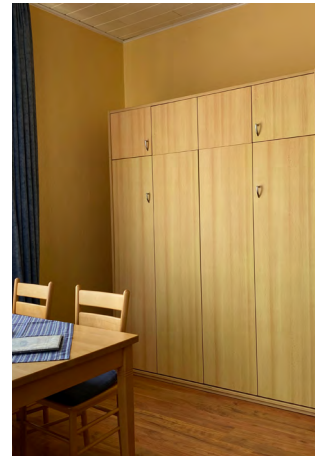


Wohnungstyp 3 – mit Blick ins Inseldorf

Stand: Dezember 2025

von 120,- € bis 145,- € pro Nacht, gesamt 50 qm, 6 Betten (4 Erwachsene, 2 Kinder)

- 1 Wohnschlafraum mit Schrankbett (Breite = 1,60 m)
- 1 separates Schlafzimmer, Teppichboden, mit Zugang zum Bad / 1 separates Kinderzimmer mit Etagenbett
- Einbauküche mit Spülmaschine, Mikrowelle
- Bad mit Dusche und WC
- Laminatfußboden, Fernseher, kostenfreies W-LAN



Wohnungstyp 4 – mit Blick ins Inseldorf

Stand: Dezember 2025

von 110,- € bis 135,- € pro Nacht, gesamt 42 qm, 4 Betten (2 Erwachsene, 2 Kinder)

- 1 separates Schlafzimmer, Teppichboden / 1 separates Kinderzimmer mit Etagenbett
- Wohnraum, mit Zugang zum Bad
- Einbauküche mit Spülmaschine, Mikrowelle
- Bad mit Dusche und WC
- Laminatfußboden, Fernseher, kostenfreies W-LAN



Wohnungstyp 5 – mit Meerblick

Stand: Dezember 2025

von 100,- € bis 125,- € pro Nacht, gesamt 48 qm, 4 Betten (Erwachsene)

- 1 separates Schlafzimmer (mit Zugang zum Bad), Teppichboden
- 1 Wohnschlafraum mit Schrankbett (Breite = 1,60 m)
- Einbauküche mit Spülmaschine, Mikrowelle
- Bad mit Dusche und WC
- Laminatfußboden, Fernseher, kostenfreies W-LAN

